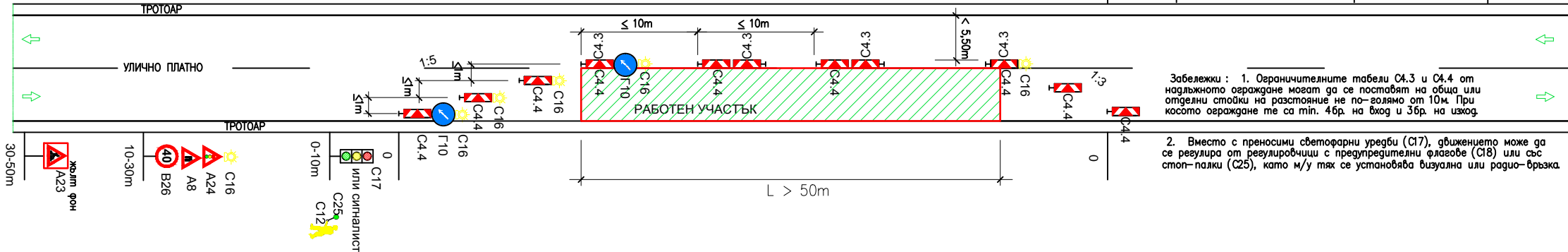
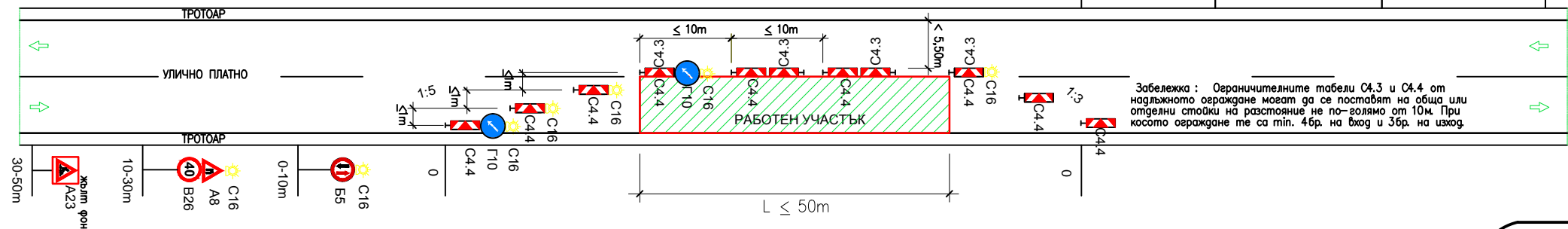


ВРЕМЕННА ОРГАНИЗАЦИЯ И БЕЗОПАСНОСТ НА ДВИЖЕНИЕТО
ПРИ ИЗПЪЛНЕНИЕ НА ДЪЛГОТРАЙНИ СМР БЕЗ ОТБИВАНЕ НА ДВИЖЕНИЕТО
В НАСЕЛЕНО МЯСТО

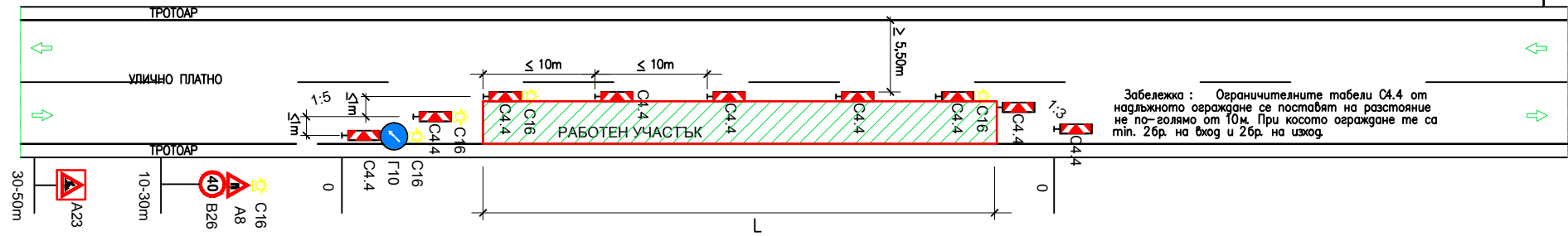
ДВУЛЕНТОВА ДВУПОСОЧНА УЛИЦА
РАБОТЕН УЧАСТЪК ВЪРХУ ЕДНАТА ПЪТНА ЛЕНТА
С ДЪЛЖИНА ПО-ГОЛЯМА ОТ 50m



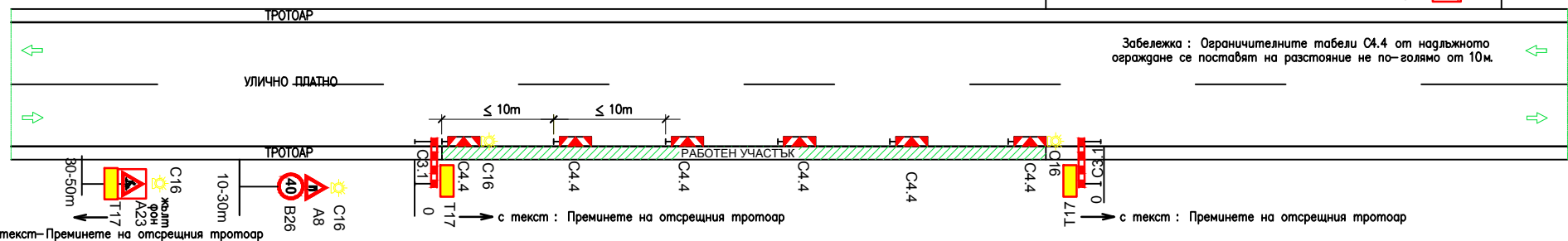
ДВУЛЕНТОВА ДВУПОСОЧНА УЛИЦА
РАБОТЕН УЧАСТЪК ВЪРХУ ЕДНАТА ПЪТНА ЛЕНТА
С ДЪЛЖИНА ПО-МАЛКА ОТ 50m



ДВУЛЕНТОВА ДВУПОСОЧНА УЛИЦА
РАБОТЕН УЧАСТЪК ВЪРХУ
ЧАСТ ОТ ПЪТНАТА ЛЕНТА



ДВУЛЕНТОВА ДВУПОСОЧНА УЛИЦА
РАБОТЕН УЧАСТЪК ВЪРХУ ТРОТОАРА



- ЗАБЕЛЕЖКИ :
- Схемите са изготвени съгласно изискванията на Наредба №3 от 2010г. на МРРБ за временна организация и безопасност на движението при извършване на СМР по пътищата и улиците.
 - За другата пътна лента и тротоар схемите за ВОБД са същите, но завъртяни на 180 °.

Пътна и възст. на настилките:	инж. С. Николов	
Геодезия:	инж. С. Николов	
Водосн.-технолог:	инж. Й. Минчев	
ПБ:	инж. Б. Бонев	
ПБЗ:	инж. Д. Василев	
ПУСО:	инж. П. Захаријева	
Конструктивна:	инж. З. Глосова	

СТРОЕЖ:	„РЕКОНСТРУКЦИЯ НА ВЪТРЕШНО-РАЗПРЕДЕЛИТЕЛНА ВОДОПРОВОДНА МРЕЖА ЗА КВ. РИЛЦИ - ЕТАП I, ГР. ДОБРИЧ“		
ВЪЗЛОЖИТЕЛ:	 ОБЩИНА ДОБРИЧ		
ИЗПЪЛНИТЕЛ:	 "БИ ЕНД ДЖЕЙ ГРУП" ЕООД /Проектиране, Консултиране и Инженеринг на ВиК системи/ Адрес: гр. София, ул. "Григор Навевич" №11, вх. "В", партер		
ЧЕРТЕЖ:	Временна организация и безопасност на движението		
ПРОЕКТАНТИ:			Фаза: РП
			Част: ВОД
			Мащаб:
	Проектант	инж. Стоян Николов	Чертеж: №1
УПРАВИТЕЛ:	инж. Йордан Минчев		Дата: 04.2019 г.
Копирането, сканирането, коригирането както и каквито и да е други форми на размножаване на чертежа не може да бъде извършено без съгласието на проектантите!			